

# CH

Cooper & Hunter  
COMFORT INNOVATIONS

35~1140  
kW

Standard  
BMS

All DC  
Inverter

Elastyczne  
rozwiązania



firma  
przyjazna  
naturze®

## MODULAR R32

NOWOŚĆ

## SPECYFIKACJA

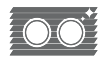
Modułowe pompy ciepła C&H wyróżniają się wysoką wydajnością i szerokim zakresem pracy, w tym w trybie grzania (od -20 do +40) oraz w trybie chłodzenia (od -15 do +52). Główną zaletą jest możliwość pracy w kaskadzie do 16 sztuk. i standardowa kompatybilność z BMS. Zakres dostępnych wydajności od 36 do 65 kW(Grzanie) i od 35 do 60 kW(Chłodzenie) sprawia, że są one w stanie idealnie dopasować się każdej inwestycji.



Funkcja cichej pracy



Tygodniowy timer



Pozłacane lamele skraplacza



Kontrola Key-card



Zabezpieczenia



Timer 24-godzinny



Autodiagnoza

24:00

Zegar



All DC Inverter



Wysoka wydajność



Inteligentny system odszniania



Modbus



Czynnik R410A



Szeroki zakres temperatur



Funkcja auto-restart

## GŁÓWNE CECHY URZĄDZENIA

- Możliwość ustawienia temperatury wody na wylocie od 20 do 50 stopni. Pozwala to na integrację pompy ciepła zarówno z wydajnymi systemami niskotemperaturowymi: klimakonwektorami i ogrzewaniem podłogowym, jak i systemami wysokotemperaturowymi: klasycznymi grzejnikami w istniejących już instalacjach.
- Inwerterowy wentylator prądu stałego kontroluje niezbędny przepływ powietrza i zapewnia stabilną pracę całego systemu, co znacznie wpływa na zmniejszenie poboru energii elektrycznej.
- Modułowa konstrukcja umożliwiająca łączenie bloków do 16 jednostek, co pozwala na osiągnięcie mocy powyżej 1 MW.
- Możliwość zdalnego sterowania urządzeniem z poziomu BMS (RS485 w standardzie).
- Kolorowy dotykowy panel sterowania z wieloma funkcjami.
- Sterowanie do 2 pomp obiegowych.
- Sterowanie dodatkowym źródłem ciepła.

## AKCESORIA WYMAGANE

Sterownik przewodowy

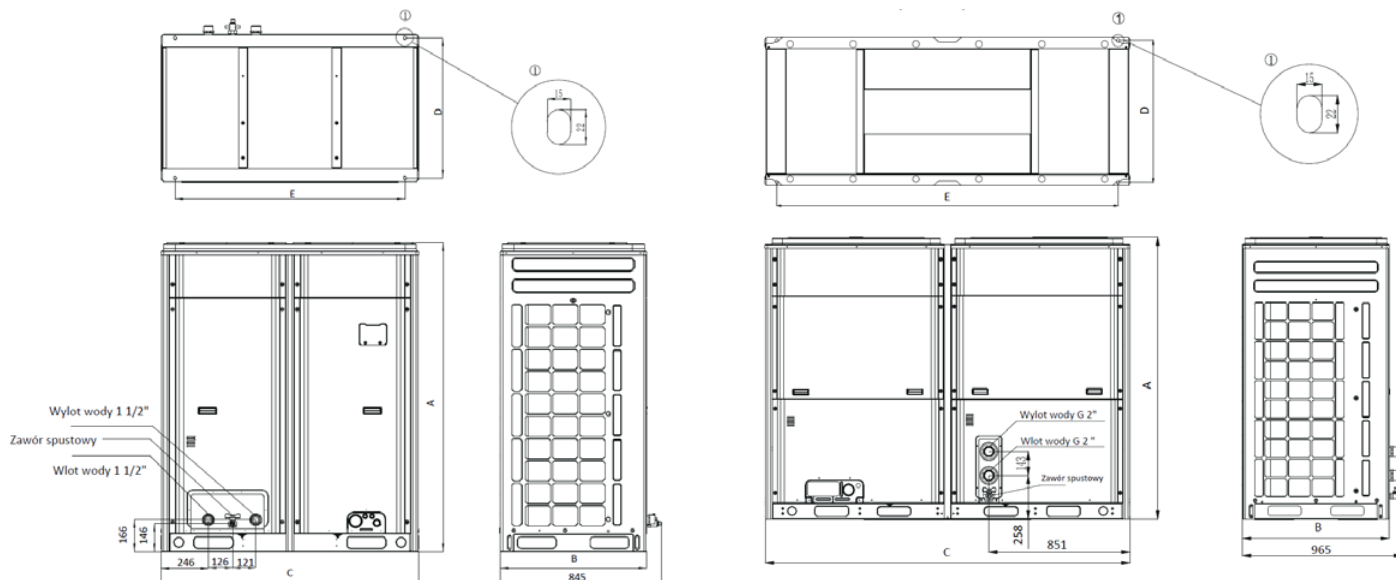


# DANE TECHNICZNE

## JEDNOSTKA ZEWNĘTRZNA - WYMIARY

CH-HP35UIRM

CH-HP65UIRM



Model	A	B	C	D	E
CH-HP35UIRM	1605	765	1340	729	1200
CH-HP65UIRM	1675	880	2200	844	2060

Model		CH-HP35UIRM	CH-HP65UIRM
Tryb pracy		Tryb grzania - Temp. otoczenia (DB/WB): 7/6°C, Temp. wody (Wlot/Wylot): 40/45°C	
Wydajność grzewcza	kW	35.0	65.0
Pobór prądu	kW	10.6	19.9
COP		3.30	3.27
Tryb pracy		Tryb chłodzenia - Temp. otoczenia (DB/WB): 35/24°C, Temp. wody (Wlot/Wylot): 12/7°C	
Wydajność chłodnicza	kW	32.0	60.0
Pobór prądu w trybie chłodzenia	kW	11.7	20.8
EER		2.74	2.88
Zasilanie	V ~Hz/faza	380V ~50Hz/3 fazy	380V ~50Hz/3 fazy
Typ sprężarki	/	Rotacyjna Full DC Inverter	Rotacyjna Full DC Inverter
Ilość	szt.	1	2
Grzałka elektryczna	/	opcja	opcja
Czynnik chłodniczy	/	R32	R32
Wymiennik	/	Płaszczowo-rurowy	Płaszczowo-rurowy
Przyłącze wodne	cal	GZ 1 1/2"	GZ 2"
Przepływ wody	m <sup>3</sup> /h	5.5	10.32
Spadek ciśnienia wody	kPa	80	55
*Poziom hałasu	dB(A)	61	69
Waga	kg	405	688
Wymiary (szer. x gł.x wys.)	mm	1340x765x1605	2200x880x1675
Zakres pracy temperatur grzania	°C	-20 / +40	-20 / +40
Zakres pracy temperatur chłodzenie	°C	-15 / +52	-15 / +52
Max. temperatura zasilania	°C	50	50

\* Poziom hałasu z odległości 3m.